

ქ. თბილისში,საქართველოს ბანკის ინკასაციის ფილიალის ანაზღოების პროექტი

ქალაქი თბილისი, ქუჩა ბურაბიშვილი №64
(ს/პ 01.12.01.005.625)

დამკვეთი: საქართველოს ბანკი



თბილისი 2024 წ.

ქ. თბილისი ,საქართველოს ბანკის ინკასაციის ფილიალის ანაზღოვის პროექტი

ქალაქი თბილისი, ქუჩა ბურაბიშვილი №64
(ს/პ 01.12.01.005.625)

ანაზღოვი

ანაზღოვი:

ანაზღოვი:

ანაზღოვი:

ანაზღოვი:






ს. სულხანიშვილი

ზ. სიორია

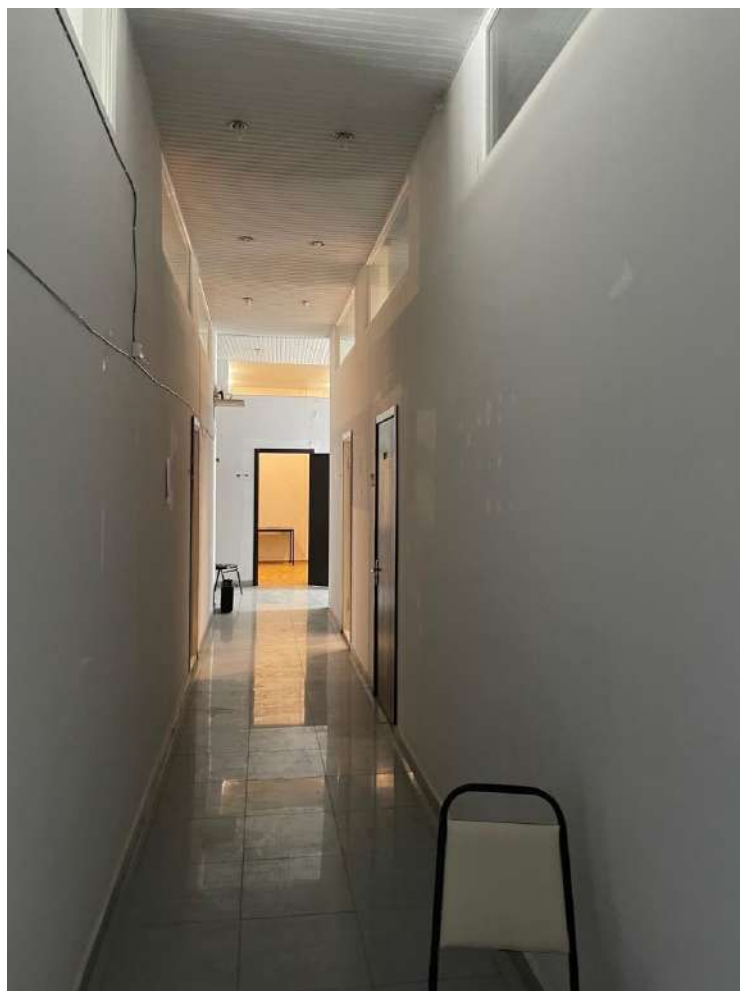
ნ. კაკაბაძე

ნ. ანანაშვილი

დამკვეთი: საქართველოს ბანკი









ქ. თბილისი ,საქართველოს ბანკის ინჰესაციის ფილიალის ოფისის პროექტი

ქალაქი თბილისი, ქუჩა ბურაბიშვილი №64
(ს/პ 01.12.01.005.625)

მუშა პროექტი

დამკვეთი: საქართველოს ბანკი



თბილისი 2024 წ.

ქ. თბილისი ,საქართველოს ბანკის ინჰესაციის ფილიალის ოფისის პროექტი

ქალაქი თბილისი, ქუჩა ბურაბიშვილი №64
(ს/პ 01.12.01.005.625)


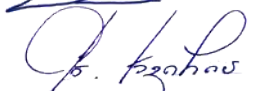


მუშა პროექტი

არქიტექტორი:

არქიტექტორი:

არქიტექტორი:

არქიტექტორი:

ს. სულხანიშვილი

ზ. სკორია

ნ. კაკაბაძე

ნ. ანანაძე

დამკვეთი: საქართველოს ბანკი



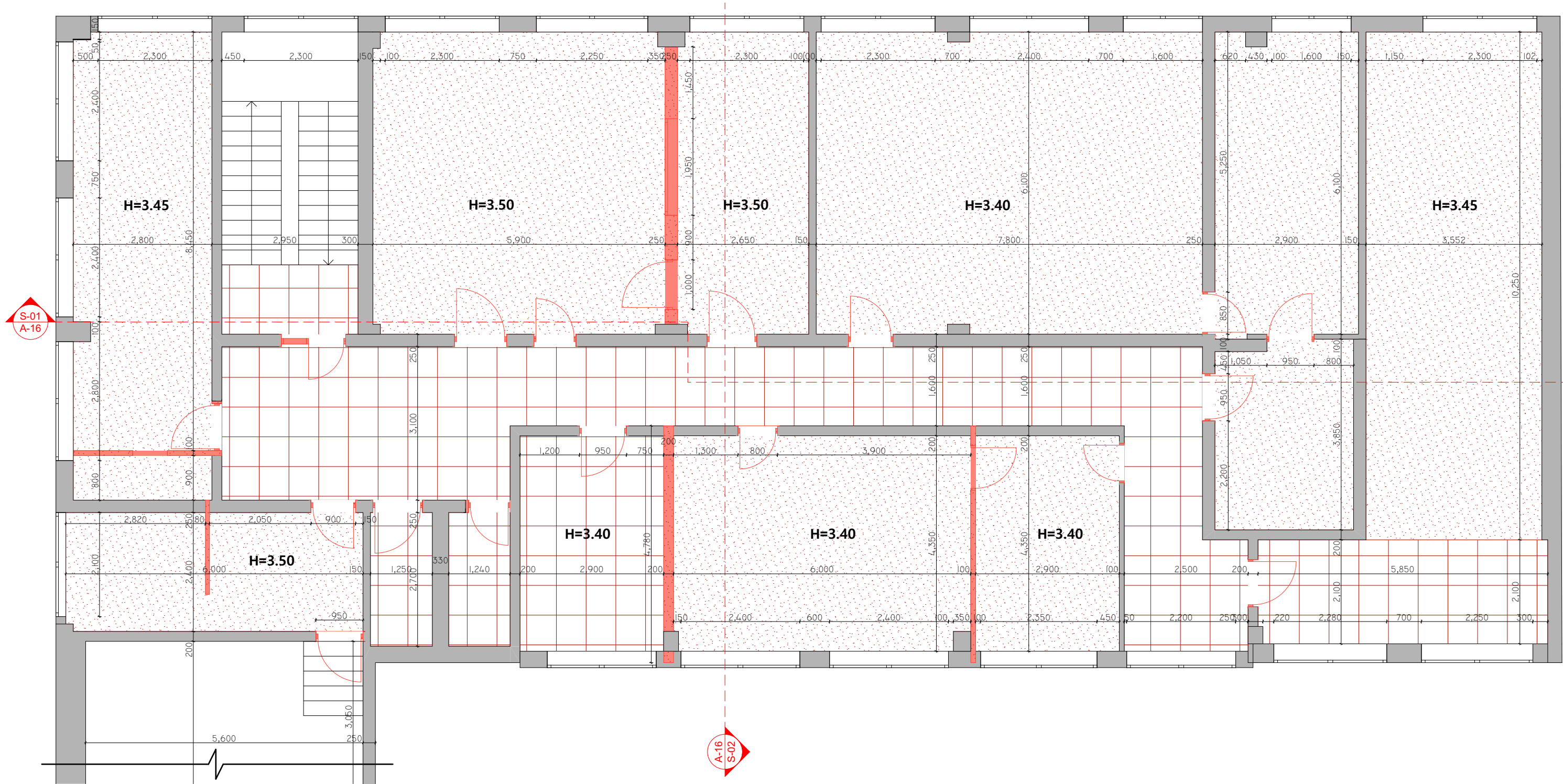
საპროექტო ობიექტი მდებარეობს ქალაქ თბილისში, ბურაშიშვილის ქუჩა №64-ში.

ს/პ (01.12.01.005.625). ობიექტზე იგეგმება საქართველოს ბანკის ინჰასაციის ოფისის განთავსება. ობიექტზე ნაწილობრივ დემონტაჟი ჩატარდება არსებულ კედლებს.

შეიცვლება შიდა კარბები, იატაკები, ჭრები და ტიხრები.

საპროექტო ტიხრები იქნება თაბაშირმუყაოსი, ხმის და თბოიზოლაციის საფარით. ჭერი იქნება თაბაშირმუყაოსი გარდა სველი წერტილებისა, სველ წერტილებში წარმოდგენილი იქნება ნახტამი თაბაშირმუყაოს ჭერი.

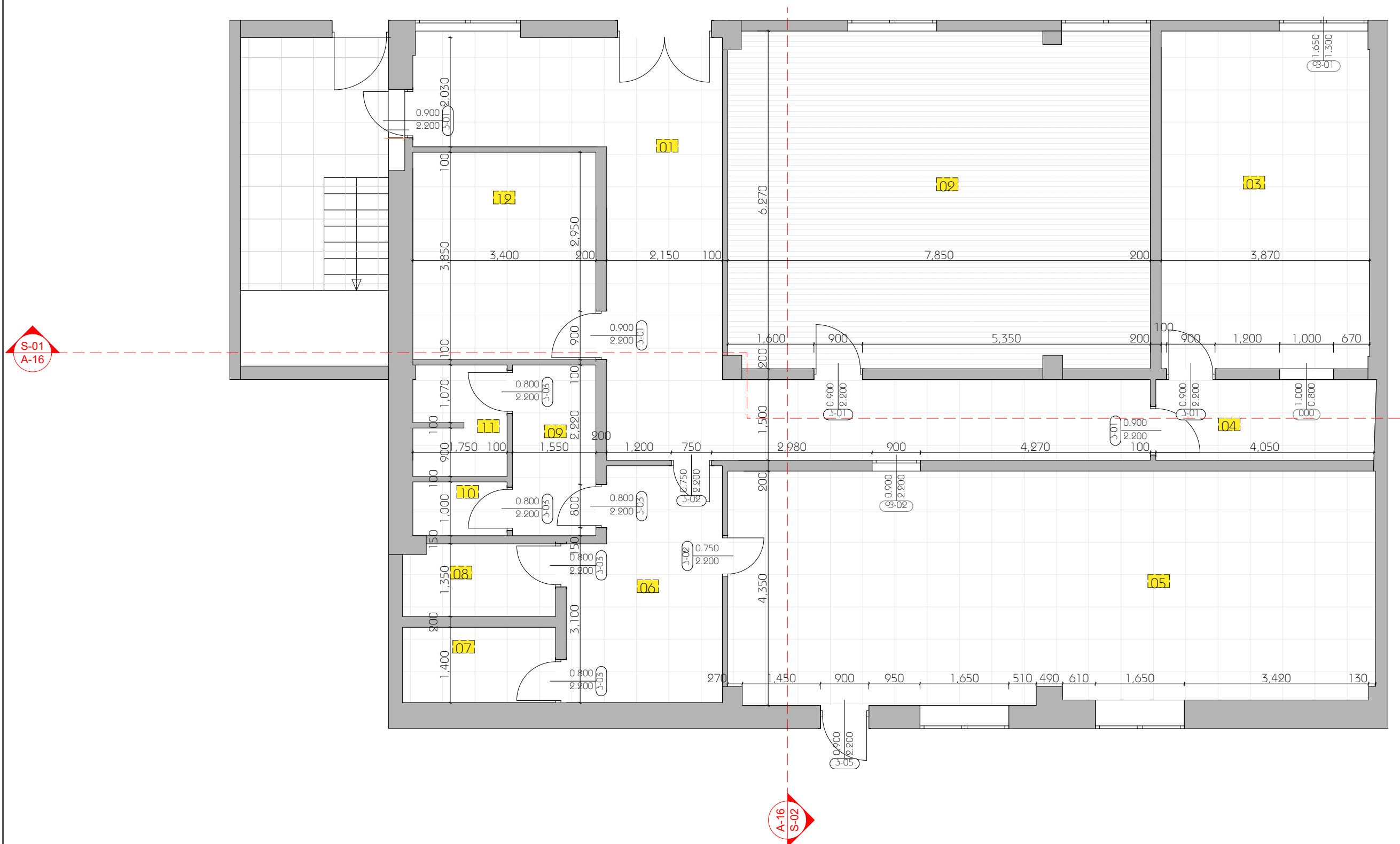
ნახაზების უწყისი			
ფურც. №	დასახელება	მასშტაბი	№
.01	თავფურცელი		A.01
.02	სატიტულო გვერდი		A.02
.03	არსებული ფოტოსურათები		A.03
.04	არსებული ფოტოსურათები		A.04
.05	არსებული ფოტოსურათები		A.05
.06	გეგმა I სართული	1:75	A.06
.07	გეგმა II სართული	1:80	A.07
.08	თავფურცელი		A.08
.09	სატიტულო გვერდი		A.09
.10	განმარტებითი ბარათი, ნახაზების ჩამონათვალი	1:1	A.10
.11	I სართულის გეგმა სადემონტაჟო	1:75	A.11
.12	II სართულის გეგმა სადემონტაჟო	1:80	A.12
.13	I სართულის გეგმა ახალი კონსტრუქცია	1:75, 1:1	A.13
.14	II სართულის გეგმა ახალი კონსტრუქცია	1:80, 1:1	A.14
.15	I სართულის გეგმა განახლებული	1:75, 1:1	A.15
.16	II სართულის გეგმა განახლებული	1:80, 1:1	A.16
.17	I სართულის ავეჯის გეგმა	1:75, 1:1	A.17
.18	II სართულის ავეჯის გეგმა	1:80, 1:1	A.18
.19	ჭრილი 1-1, ჭრილი 2-2	1:80	A.19
.20	კარ-ფანჯრების სპეციფიკაცია	1:1, 2:1	A.20
.21	კედლების, ჭერების და იატაკების კვანძები	1:10, 1:7	A.21
.22	I სართულის კედლების მარკირების გეგმა	1:75, 1:1	A.22
.23	II სართულის კედლების მარკირების გეგმა	1:80, 1:1	A.23
.24	I სართულის იატაკის მარკირების გეგმა	1:75, 1:1	A.24
.25	II სართულის იატაკის მარკირების გეგმა	1:80, 1:1	A.25
.26	I სართულის ჭერის მარკირების გეგმა	1:75, 1:1	A.26
.27	II სართულის ჭერის მარკირების გეგმა	1:80, 1:1	A.27
.28	მოცულობათა უწყისი	1:1, 1:0.47	A.28
.29	მოცულობათა უწყისი	1:1.02	A.29

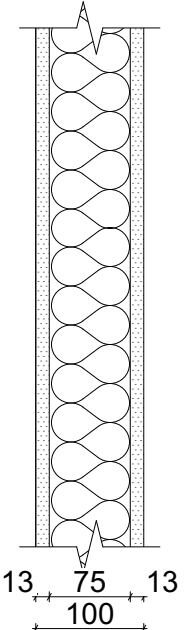
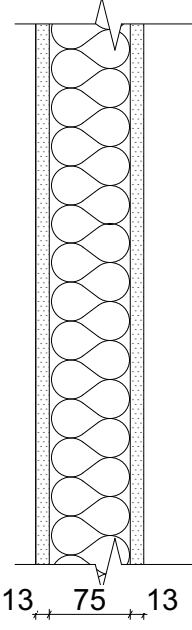


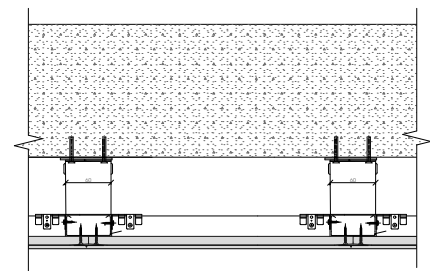
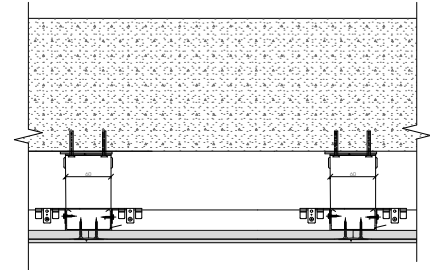
№	01	02	03	04	05	06	07	08	09	10	11	12	
დასახელება	ღირებუნი	ინვანტარების მონაცემების სივრცე	იარაღის შესანახი სათესი	საწყობი	ინვანტარების ბაზადალი	საწყობი	საწყობი	საწყობი	საპ-პანდის ტაბლეტი	საპ-პანდი	საშხაპი	საწყობი	
ფართი	36.33	48.89	24.25	6.11	51.45	11.67	3.98	3.75	4.91	1.75	3.51	13.09	209.69 m



№	01	02	03	04	05	06	07	08	09	10	11	12	
დასახელება	ღრმეფანი	იკანაბტორების მუხსაშენებელი სივრცე	იარაღის მუხსაშენი სათავესი	საწყობი	იკანაბტორების ბაზაბდლი	საწყობი	საწყობი	საწყობი	საპ-პანდის ტაბაშრი	საპ-პანდი	საშხაპი	საწყობი	
ფართი	36.33	48.89	24.25	6.11	51.45	11.67	3.98	3.75	4.91	1.75	3.51	13.09	209.69 m



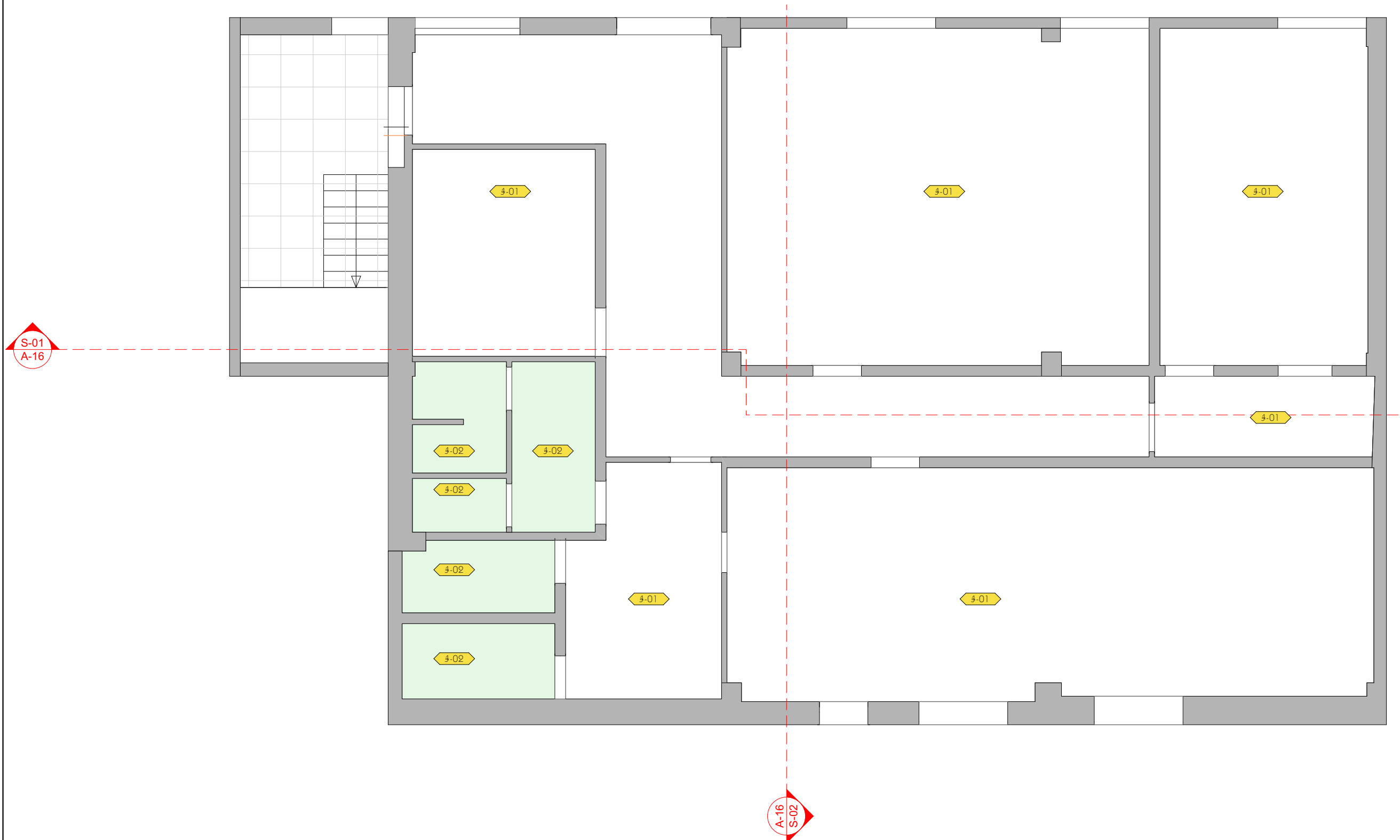
კედლის ტიპები და სპეციფიკაცია		
№	სპეციფიკაცია	შენიშვნა
კდ-01		ფიტინგით დაფუძავება და ღებვა თაბაშირ-მუყაოს ფილა 12.5 მმ ხმის და თბოიზოლაციის საფარი 75 მმ (ქვაბამბა) ფიტინგით დაფუძავება და ღებვა
კდ-02		ფიტინგით დაფუძავება და ღებვა ნესტბამძლე თაბაშირ-მუყაოს ფილა 12.5 მმ ხმის და თბოიზოლაციის საფარი 75 მმ (ქვაბამბა) ნესტბამძლე თაბაშირ-მუყაოს ფილა 12.5 მმ ფიტინგით დაფუძავება და ღებვა

ჭარის ტიპები, სპეციფიკაცია			
№	სპეციფიკაცია	მასალა	შენიშვნა
ჭ-02		თაბაშირ-მუყაოს ჭარის მოწყობა	თაბაშირ-მუყაოს ფილა 1 ფენა 12.5 მმ შეფიტინგვა, შეღებვა 5 მმ
ჭ-03		ნესტბამძლე თაბაშირ-მუყაოს ჭარის მოწყობა	ნესტბამძლე თაბაშირ-მუყაოს ფილა 1 ფენა 12.5 მმ შეფიტინგვა, შეღებვა 5 მმ

იატაპის ტიპები, სპეციფიკაცია და მოცულობა			
№	სპეციფიკაცია	მასალა	შენიშვნა
ი-01		პარამონტანტის ფილა	პარამონტანტის ფილა 10 მმ (ხაოინი ზედაპირით) წებოცემენტი 8 მმ არსებულ ფილა-პარამონტანტის სხნარით მოჭიმვა არსებულ რკინა-ბეტონის ფილა
ი-02		ლაშინატი	ლაშინატი 10 მმ ლაშინატის ქვესაბედი 3მმ ქვიშა-ცემენტი სხნარით მოჭიმვა 50 მმ არსებულ რკინა-ბეტონის ფილა
ი-03		პარამონტანტის ფილა	ბრანტის ფილა 10 მმ (ხაოინი ზედაპირით) წებოცემენტი 8 მმ იზოლაცია (ლინოკროტი) არსებულ ფილა-პარამონტანტის სხნარით მოჭიმვა არსებულ რკინა-ბეტონის ფილა

შენიშვნა: იატაპი ქვიშა-ცემენტის სხნარით მოჭიმვა მოსდის
იმ შემთხვევაში თუ ბაჟინაბა ღონეთა სხნარა

№	01	02	03	04	05	06	07	08	09	10	11	12	
დასახელება	ღრეფანი	ინჰაბიტაციის მოსახლეობის სივრცე	იარაღის შენახვის საშუალება	ინჰაბიტაციის ბუნებრივი საფარი	ინჰაბიტაციის ბუნებრივი საფარი	ინჰაბიტაციის ბუნებრივი საფარი	ინჰაბიტაციის ბუნებრივი საფარი	ინჰაბიტაციის ბუნებრივი საფარი	ინჰაბიტაციის ბუნებრივი საფარი	ინჰაბიტაციის ბუნებრივი საფარი	ინჰაბიტაციის ბუნებრივი საფარი	ინჰაბიტაციის ბუნებრივი საფარი	
ფართი	36.33	48.89	24.25	6.11	51.45	11.67	3.98	3.75	4.91	1.75	3.51	13.09	209.69 m



მოცულობათა უწყისი			
N	სამუშაოს დასახელება	განზ. ერთ.	რაოდ.
1	2	3	4
დემონტაჟი			
1	მდფ-ის კარის ბლოკის დემონტაჟი	კვ.მ.	47.03
2	მეტაღის კარის ბლოკის დემონტაჟი	კვ.მ.	9.54
3	შიდა ტიხრების დაშლა	კუბ.მ.	6.14
4	შიდა კედლების გასუფთავება შეღესვისაგან	კვ.მ	290.00
5	იატაკზე კერამიკული ფილის დემონტაჟი	კვ.მ	154.28
6	იატაკზე ლამინატის დემონტაჟი	კვ.მ	374.75
7	რბილი იატაკის დემონტაჟი	კვ.მ	26.00
8	კედლიდან კერამიკული ფილის დემონტაჟი	კვ.მ	92.52
9	ლამინატის პლინტუსის დემონტაჟი	გრძ.მ	135.05
10	კერამიკული ფილის პლინტუსის დემონტაჟი	გრძ.მ	47.80
11	ჭერის დემონტაჟი	კვ.მ	529.03
12	ჭერის სანათების დემონტაჟი	ცალი	80.00

კარის სპეციფიკაცია							
დასახელება	რაოდენობა	ზომები	ფართი	საერთო ფართი	შენიშვნა	მასალა	ფერის კოდი
კ - 01	9	0.9x2.2	2.1	18.8	-	მღვ	RAL 9016
კ - 02	7	0.75x2.2	1.7	11.6	-	მღვ	RAL 9016
კ - 03	10	0.8x2.2	1.8	17.6	-	მღვ	RAL 9016
კ - 04	1	1.25x2.20	2.8	2.8	-	მღვ	RAL 9016
კ - 05	1	0.9x2.20	2.0	2.0	მეტალი	მეტალი	RAL 9016
	28.0			52.7			

ფანჯრის სპეციფიკაცია							
დასახელება	რაოდენობა	ზომები	ფართი	საერთო ფართი	შენიშვნა	მასალა	ფერის კოდი
ფ - 01	1	1.65x1.3	2.1	2.1	მეტალოპლასტმასი	მეტალოპლასტმასი	RAL 9016
ფ - 02	2	0.9x2.2	2.0	4.0	მეტალოპლასტმასი	მეტალოპლასტმასი	RAL 9016
	3.0			6.1			

მომცემლობათა უწყისი						
	№	დასახელება	ბანზ	რაოდენობა	მასალა	საღებავის ფერის კოდი
	1	შიდა ფერდობის შეფუთვა თაბაშირმუხარით	გრ.მ	411.06		
	2	შიდა ფერდობის ფითხით ღამუშავება და ღებვა	კვ.მ	61.659		
	3	არსებული კედლების შეფუთვა თაბაშირმუხარით	კვ.მ	1397.82		
	4	მეტალ(ოქლასტმასის ფანჯრის ბლოკის მონტაჟი	კვ.მ	6.105	მეტალ(ოქლასტმასი	
	5	მღვ-ის კარის ბლოკის მონტაჟი	კვ.მ	50.7	მღვ	RAL-9016
	6	მეტალის კარის ბლოკის მონტაჟი	კვ.მ	2	მეტალი	RAL-9016
	7	თაბაშირმუხარის ტიხრის მოწყობა	კვ.მ	52.76	თაბაშირმუხარ	
	8	ნესტბამძლე თაბაშირმუხარის კედლის მოწყობა	კვ.მ	32.445	ნესტბამძლე თაბაშირმუხარ	
	9	ფითხით ღამუშავება და ღებვა	კვ.მ	1459.479		
	10	ღირბის შემსება ბლოკით	მ3	0.264		
	11	კერამიკული ფილის გაკვრა	კვ.მ	151.8		
	12	კლინტუნის მოწყობა 70 მმ	ბრ.მ	418.6		
	13	კერამიკული იატაკის კლინტუნის მოწყობა 70 მმ	ბრ.მ	49.96		
	14	ხმის და თბოიზოლაციის საფარი (ქვაბამბა) 75 მმ	კვ.მ	85.205		
	15	უნიტაზი	ცალი	5		
	16	ხმლსაბანი	ცალი	5		
	17	თხევადი საპნის ღისპენერი	ცალი	5		
	18	ტუალეტის ქახალღის ღანაღბარი	ცალი	5		
	19	ქაღალღის ხმლსახოცის ღანაღბარი	ცალი	5		
	20	საშხაპი	ცალი	1		
იატაკის სპეციფიკაცია(იხილეთ იატაკის კვანძი)						
	21	ი-01	კვ.მ	273.6	გრანიტის ფილა 10 მმ(ხაოიანი ზედაპირით) წებოცემენტი 8 მმ,	
	22	ი-02	კვ.მ	243.1	ღამინატი 10 მმ,ღამინატის ქვესაგები 3 მმ,	
	23	ი-03	კვ.მ	25.28	კერამიკული ფილა 10 მმ(ხაოიანი ზედაპირით) წებოცემენტი 8 მმ,იზოლაცია (ღინოკრომი)	
ქერის სპეციფიკაცია(იხილეთ ქერის კვანძი)						
	24	ქ-01	კვ.მ	512.3	თაბაშირმუხარის ფენა 12.5 მმ, შეფითხენა, ღებვა	
	25	ქ-02	კვ.მ	24.63	ნესტბამძლე თაბაშირმუხარის ფენა 12.5 მმ, შეფითხენა, ღებვა	

შიდა მოპირკეთების მასალათა უწყისი												
სართ	Nº	დასახელება	განზ	იატაკის ფართი	მასალა	განზ	კედლების ფართი	მასალა	საღებავის ფერის კოდი	განზ	ჭერის ფართი	მასალა
I სართული												
	01	ღერეფანი	კვ.მ	36.33	გრანიტის ფილა	კვ.მ	134.385	საღებავი	R255 G255 B255	კვ.მ	36.21	თაბაშირუქაო
	02	ინკასატორების მოსასვენებელი სივრცე	კვ.მ	48.89	ლამინატი	კვ.მ	93.43	საღებავი	R255 G255 B255	კვ.მ	48.89	თაბაშირუქაო
	03	იარაღის შესანახი სათაესი	კვ.მ	24.25	გრანიტის ფილა	კვ.მ	64.875	საღებავი	R255 G255 B255	კვ.მ	24.25	თაბაშირუქაო
	04	საწყოები	კვ.მ	6.11	გრანიტის ფილა	კვ.მ	19.62	საღებავი	R255 G255 B255	კვ.მ	6.11	თაბაშირუქაო
	05	ინკასატორების გასახდელი	კვ.მ	51.45	გრანიტის ფილა	კვ.მ	103.87	საღებავი	R255 G255 B255	კვ.მ	51.45	თაბაშირუქაო
	06	საწყოები	კვ.მ	11.67	გრანიტის ფილა	კვ.მ	44.28	საღებავი	R255 G255 B255	კვ.მ	11.67	თაბაშირუქაო
	07	სან-კვანძი	კვ.მ	3.98	კერამიკული ფილა	კვ.მ	23.74	კერამიკული ფილა	-	კვ.მ	3.98	ნესტ გამძლე თაბაშირმუქაო
	08	სან-კვანძი	კვ.მ	3.75	კერამიკული ფილა	კვ.მ	23.44	კერამიკული ფილა	-	კვ.მ	3.75	ნესტ გამძლე თაბაშირმუქაო
	09	სან-კვანძის ტამბური	კვ.მ	4.91	კერამიკული ფილა	კვ.მ	23.07	კერამიკული ფილა	-	კვ.მ	4.91	ნესტ გამძლე თაბაშირმუქაო
	10	სან-კვანძი	კვ.მ	1.75	კერამიკული ფილა	კვ.მ	14.74	კერამიკული ფილა	-	კვ.მ	1.75	ნესტ გამძლე თაბაშირმუქაო
	11	საშხაპე	კვ.მ	3.51	გრანიტის ფილა	კვ.მ	26.86	კერამიკული ფილა	-	კვ.მ	3.51	ნესტ გამძლე თაბაშირმუქაო
	12	საწყოები	კვ.მ	13.09	გრანიტის ფილა	კვ.მ	48.77	საღებავი	R255 G255 B255	კვ.მ	20.21	თაბაშირუქაო
II სართული												
	01	ლოჯისტიკის მენეჯერის ოთახი	კვ.მ	26.15	ლამინატი	კვ.მ	128.9604	საღებავი	R255 G255 B255	კვ.მ	26.15	თაბაშირუქაო
	02	პროცესის ოფიცერი	კვ.მ	36.05	ლამინატი	კვ.მ	73.89	საღებავი	R255 G255 B255	კვ.მ	36.05	თაბაშირუქაო
	03	ალეკო ბელქანია	კვ.მ	16.7	ლამინატი	კვ.მ	55.89	საღებავი	R255 G255 B255	კვ.მ	16.7	თაბაშირუქაო
	04	ტრენინგის ოთახი	კვ.მ	47.4	ლამინატი	კვ.მ	86.56	საღებავი	R255 G255 B255	კვ.მ	47.4	თაბაშირუქაო
	05	საწყოები	კვ.მ	17.63	ლამინატი	კვ.მ	59.24	საღებავი	R255 G255 B255	კვ.მ	17.63	თაბაშირუქაო
	06	ინკასატორების მოსასვენებელი სივრცე	კვ.მ	48.65	ლამინატი	კვ.მ	112.31	საღებავი	R255 G255 B255	კვ.მ	48.65	თაბაშირუქაო
	07	ტექნიკური ოთახი	კვ.მ	10.52	გრანიტის ფილა	კვ.მ	43.03	საღებავი	R255 G255 B255	კვ.მ	10.52	თაბაშირუქაო
	08	ღერეფანი	კვ.მ	49.67	გრანიტის ფილა	კვ.მ	176.26	საღებავი	R255 G255 B255	კვ.მ	49.67	თაბაშირუქაო
	09	სამზარეულო	კვ.მ	52.37	გრანიტის ფილა	კვ.მ	99.59	საღებავი	R255 G255 B255	კვ.მ	52.37	თაბაშირუქაო
	10	სან-კვანძი	კვ.მ	3.35	კერამიკული ფილა	კვ.მ	19.08	კერამიკული ფილა	-	კვ.მ	3.35	ნესტ გამძლე თაბაშირმუქაო
	11	სან-კვანძი	კვ.მ	3.38	კერამიკული ფილა	კვ.მ	19.35	კერამიკული ფილა	-	კვ.მ	3.38	ნესტ გამძლე თაბაშირმუქაო
	12	საწყოები	კვ.მ	14.38	გრანიტის ფილა	კვ.მ	52.86	საღებავი	R255 G255 B255	კვ.მ	14.38	თაბაშირუქაო